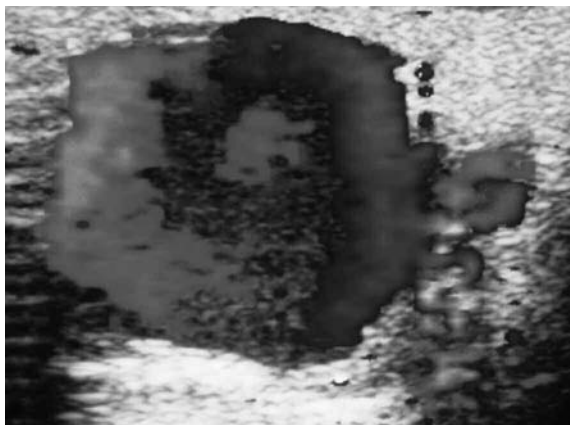
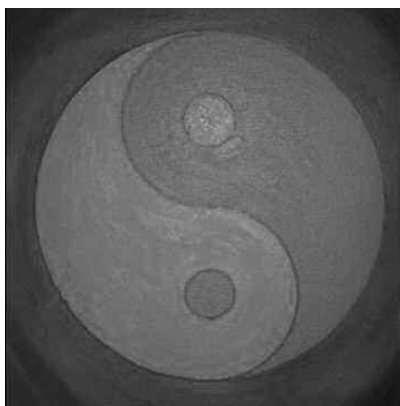


## ImaginARTE

Paciente de sexo masculino con fístula de diálisis que presenta masa pulsátil en el pliegue del codo de MSI.



Ultrasonido: imagen sacular y anecoica, con cuello de unión a la arteria humeral, que al examen Doppler color muestra patrón característico en rojo (en la imagen gris oscuro) y azul (en la imagen gris claro) (signo del yin-yang).



Según la filosofía oriental, el yin y yang es un concepto fundamentado en la dualidad de todo lo existente en el universo. Describe las dos fuerzas fundamentales, aparentemente opuestas y complementarias, que se encuentran en todas las cosas. En todo se sigue este patrón: luz/oscuridad, sonido/silencio, calor/frío, movimiento/quietud, vida/muerte, mente/cuerpo, masculino/femenino, etc. El yin es el principio femenino, la tierra, la oscuridad, la pasividad y la absorción; mientras que el yang es el principio masculino, el cielo, la luz, la actividad y la penetración. Según esta idea, cada ser, objeto o pensamiento posee un complemento del que depende para su existencia y que, a su vez, existe dentro de él mismo. De esto se deduce que nada existe en estado puro ni tampoco en absoluta quietud, sino en una continua transformación. Además, cualquier idea puede ser vista como su contraria si se la mira desde otro punto de vista. En este sentido, la categorización sólo lo sería por conveniencia.

Carolina Paulazo, María Elena Castrillón  
Servicio de Diagnóstico por Imágenes, Hospital Italiano, Córdoba.

Quienes deseen enviar imágenes para esta sección pueden hacerlo remitiéndolas por correo postal a la sede de la SAR Arenales 1985 P.B. (al fondo) (C1124AAC) C.A.B.A. República Argentina, o por mail a la dirección: rar@sar.org.ar; colocando en el asunto: Sección ImaginARTE.